

Flansch-Kopfstückschieber

Art. 02-010

PN 16

flange gate valve

DIN 86720

Flansche geb. n. DIN EN 1092 PN16

Gehäuse: Rotguss (2.1096/CC491K)

Innenteile: Messing

Sitzdichtung: metallisch

Temperaturbereich: -10°C - 120°C

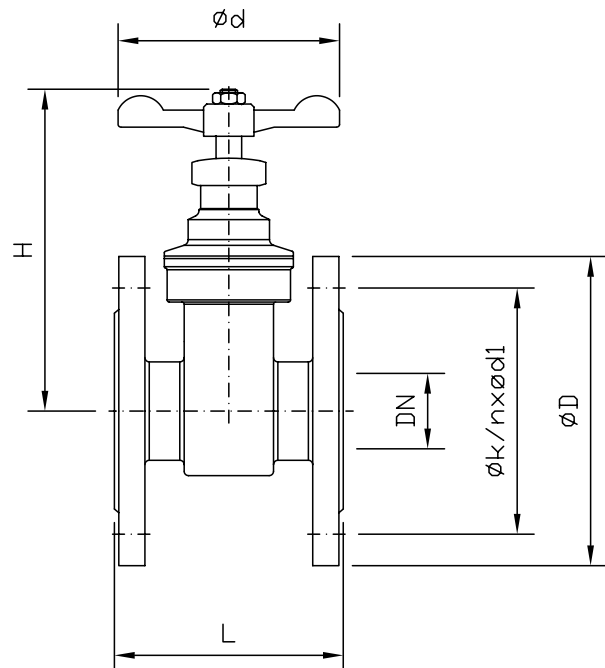
flanges acc. to DIN EN 1092 PN16

Body: gunmetal (2.1096/CC491K)

Inner parts: brass

Seat sealing: metallic

temperature range: -10°C - 120°C



DN	L	H	ød	øD	øk	n x ød1	kg				
15	60	85	60	95	65	4 x 14	1,4				
20	75	100	60	105	75	4 x 14	1,8				
25	80	115	80	115	85	4 x 14	2,3				
32	90	130	80	140	100	4 x 18	3,6				
40	100	150	80	150	110	4 x 18	4,6				
50	110	180	100	165	125	4 x 18	6,4				
65	130	215	140	185	145	4 x 18	9,4				
80	150	250	160	200	160	8 x 18	12,0				
100	160	315	160	220	180	8 x 18	19,0				

Andere Werkstoffe auf Anfrage.

Other materials on request.

Alle Angaben sind unverbindlich und bleiben technischen Änderungen vorbehalten.
All data are not binding and subjected to change without notice.



Fritz Barthel Armaturen GmbH & Co. KG

Schnackenburgallee 16
22525 Hamburg (Germany)

Phone +49 (0) 40 398202-0
Fax +49 (0) 40 398202-77

E-Mail post@barthel-armaturen.de
Internet www.barthel-armaturen.de

06.2010