

Zapfen-Glashalter

Art. 07-070

glass bracket male thread

Aussengewinde nach ISO 228/1

Gehäuse: Rotguss (2.1096 / CC491K)

Innenteile: Rotguss

Sitzdichtung: -

Temperaturbereich: -10°C - 80°C

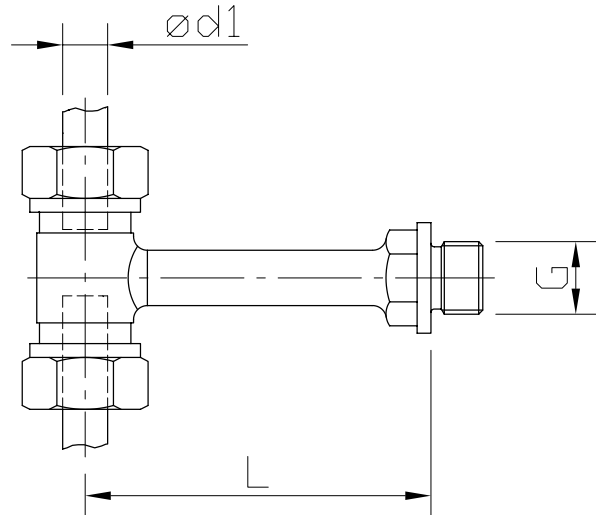
male thread acc. to ISO 228/1

Body: gunmetal

Inner parts: gunmetal

Seat sealing: -

temperature range: -10°C - 80°C



G	Glas-ø	L	kg								
1/2	13	27	0,5								
1/2	13	85	0,5								
3/4	16	85	0,9								
3/4	16	100	0,9								

Andere Ausführungen:
Art.-Nr. 07-071 Edelstahl
Art.-Nr. 07-072 Messing

other types:
art.-no. 07-071 stainless steel
art.-no. 07-072 brass

Alle Angaben sind unverbindlich und bleiben technischen Änderungen vorbehalten.
All data are not binding and subjected to change without notice.

